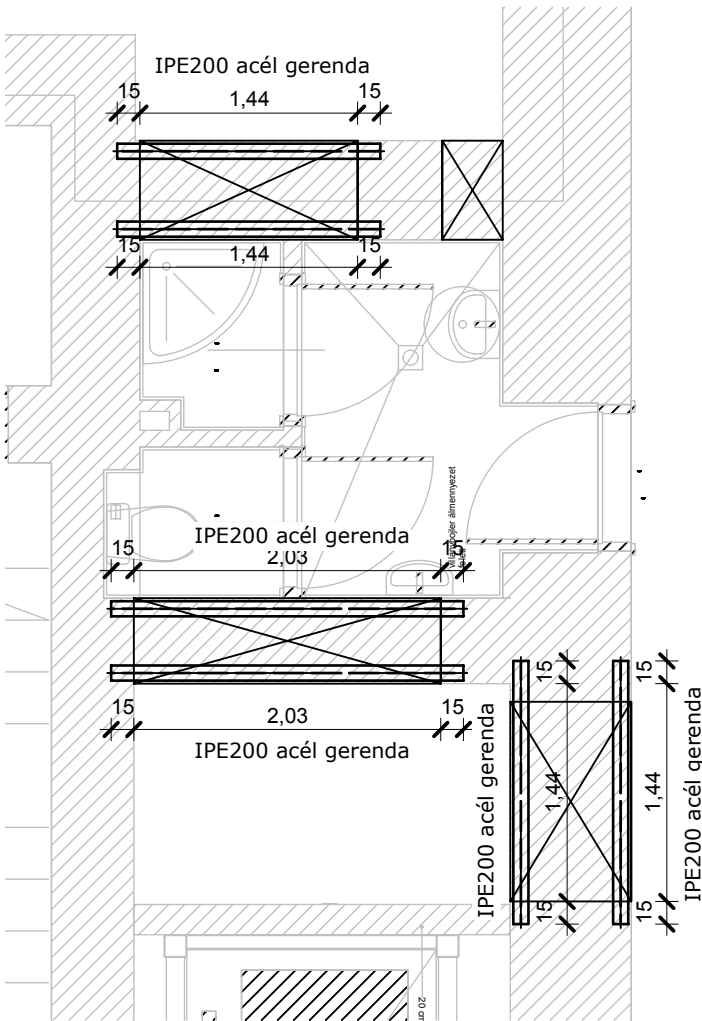
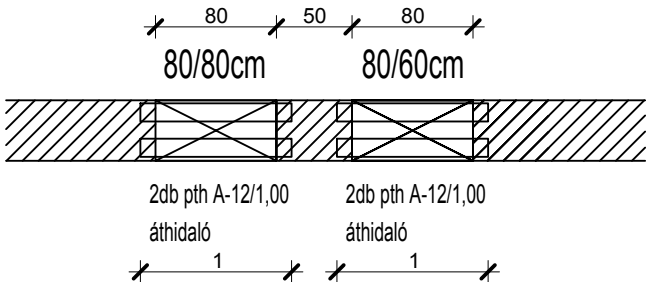


Acél gerendás falkiváltások a pincében:



Falkiváltások a tetőtérben:

A padlástéren a tűzfalon két légtechnikai kivezetés kell.
A köztük maradó faltest minimum 50 cm.



MEGJEGYZÉS:
-Méretek a helyszínen ellenőrizendő!
-A terv a vonatkozó építész, szakági tervekkel együtt érvényes.
-A tervlap csak a vonatkozó szakági tervekkel és a műszaki leírással együtt érvényes.
-Az elektromos, gépész áttöréseket betonozás előtt el kell helyezni.
- A tervlapon mérni nem szabad
-Födém hasznos teherbírása 5,0 kN/m2.

ANYAGMINŐSÉGEK:
Sávalap: C12/15-X0b(H)-32-F3
Szerelőbeton: C12/15-X0b(H)-16-F3
Vasalt beton: C25/30-XC1-16-F3
Betonacél: B500
betontakarások: 2cm
Toldási hossz: 40*d
Szerkezeti acél: S235JRH
Hegesztés a min.:6mm

TARTÓSZERKEZETI KIVITELEZÉSI TERV

Cím:
Kőbányai Önkormányzat épületének átalakítása
Budapest, X. kerület
Szent László tér 29.
Hrsz.: 39122.-39123.

Építész:
Hajdú Nóra,
Debreceni Szabolcs

Statikus tervező:
Szarka Gergő , T-T/13-13944
Tartószerkezeti vezető tervező
2040 Budaörs, József Attila utca 27.
Szarka Gergő

Falkiváltó acél gerendák
M=1:50

dátum: 2017.05.17

S-Ac-1